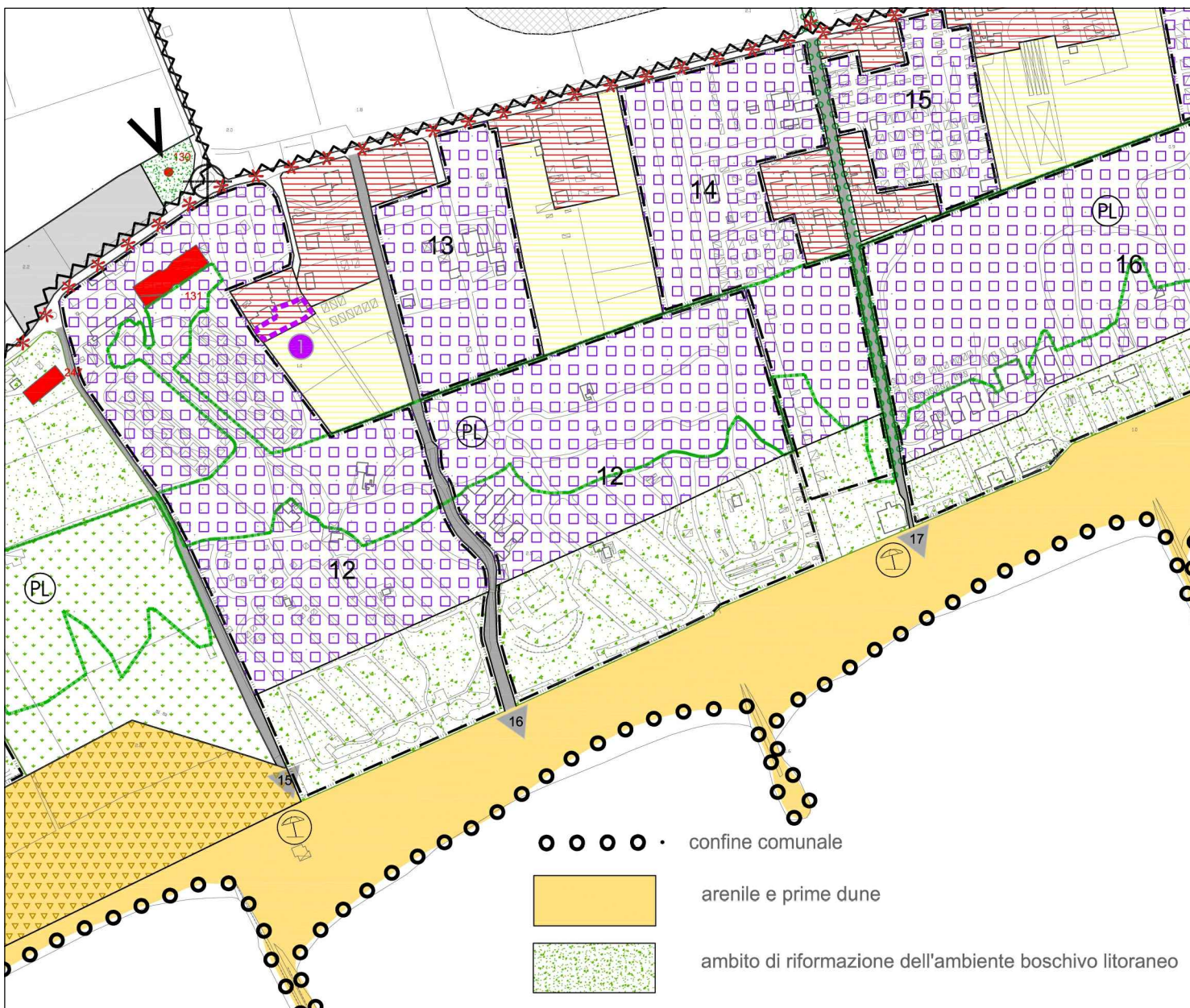


Estratto del P.A.T. Tav. 1 - CARTA DEI VINCOLI E DELLA PIANIFICAZIONE TERRITORIALE



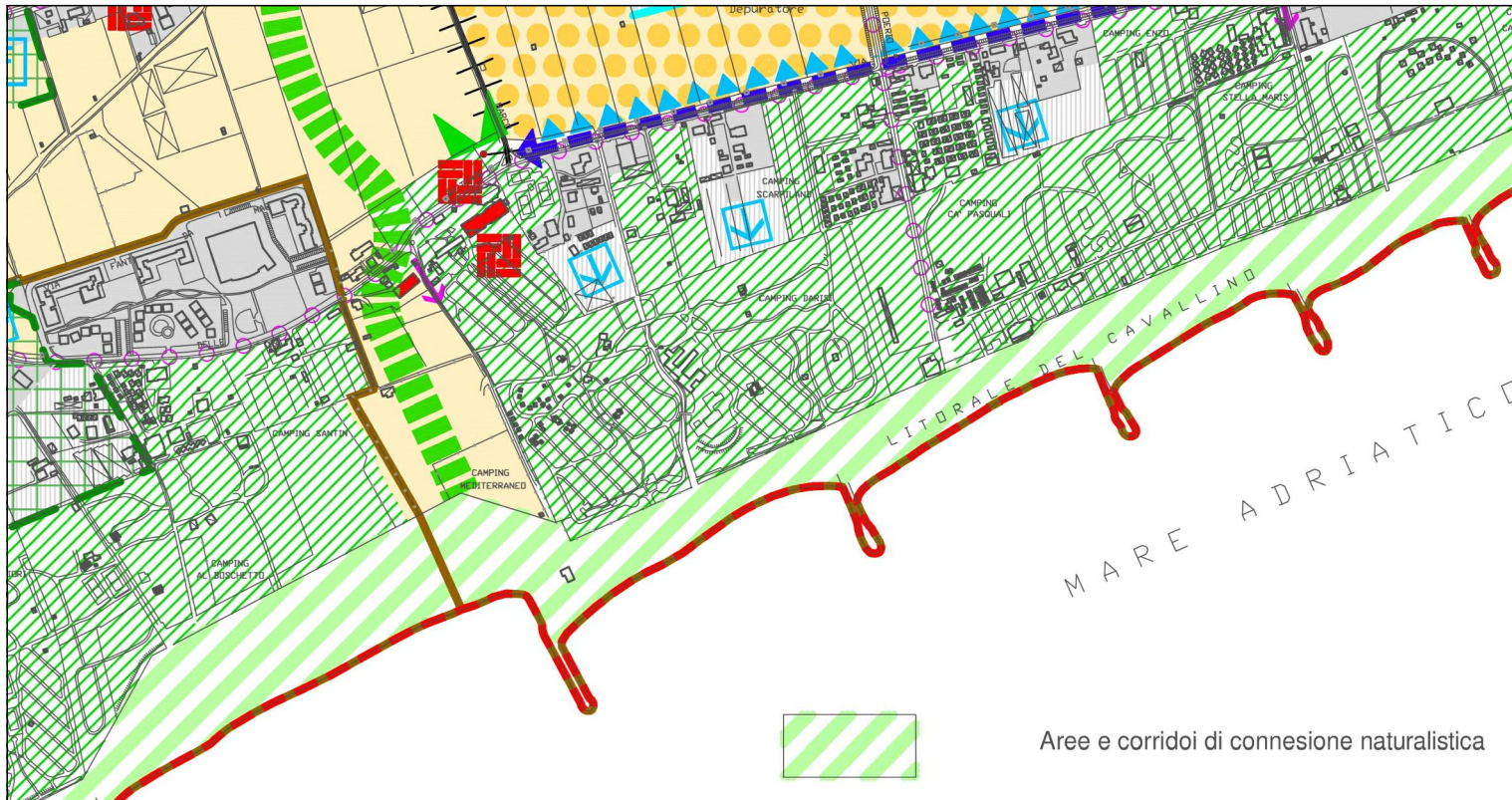
Estratto del P.I. Tav. 2.2 - ZONIZZAZIONE FUNZIONALE



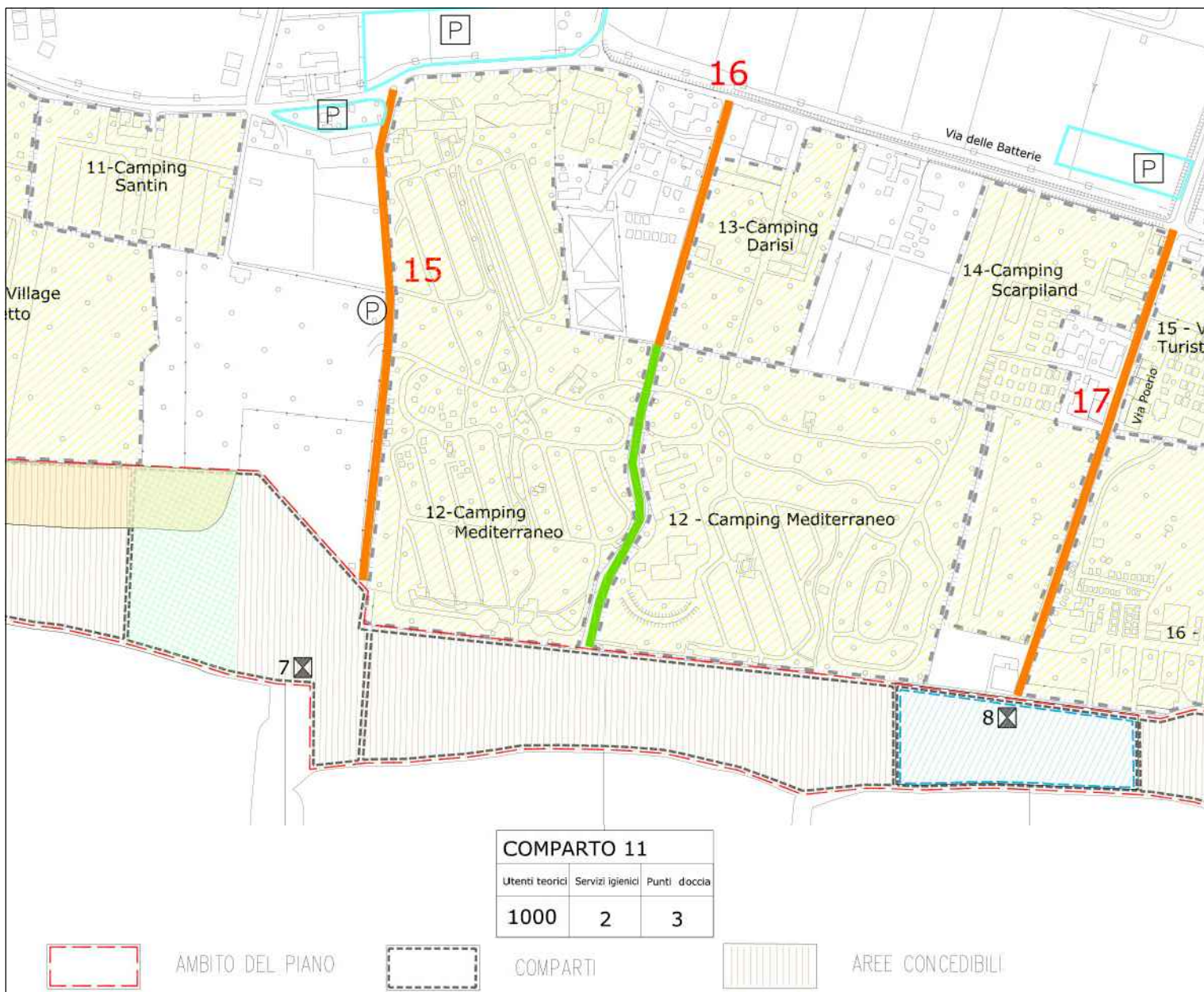
Estratto del P.I. Tav. 3.9 - TIPI E MODI DI INTERVENTO



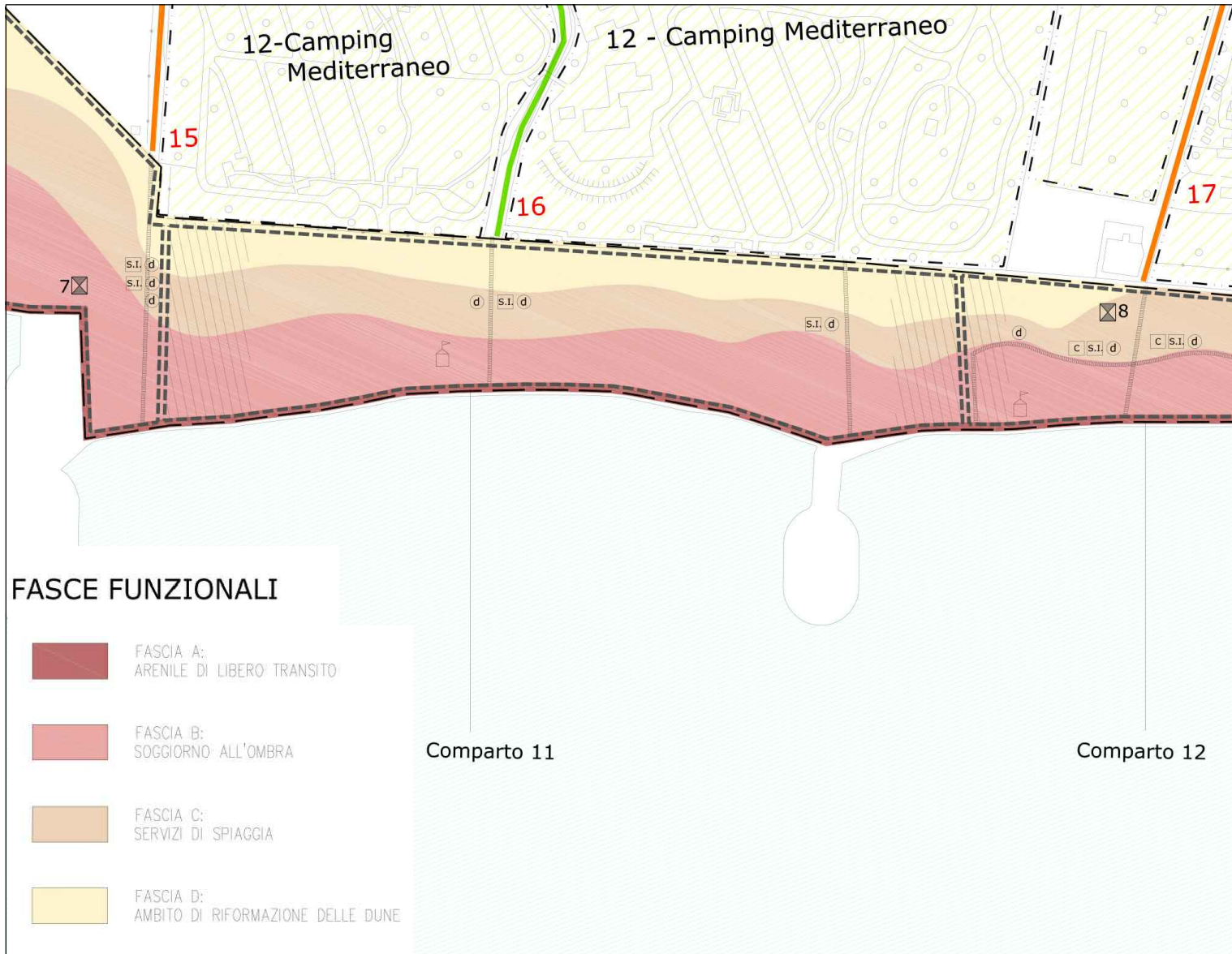
Estratto dal C.T.R.



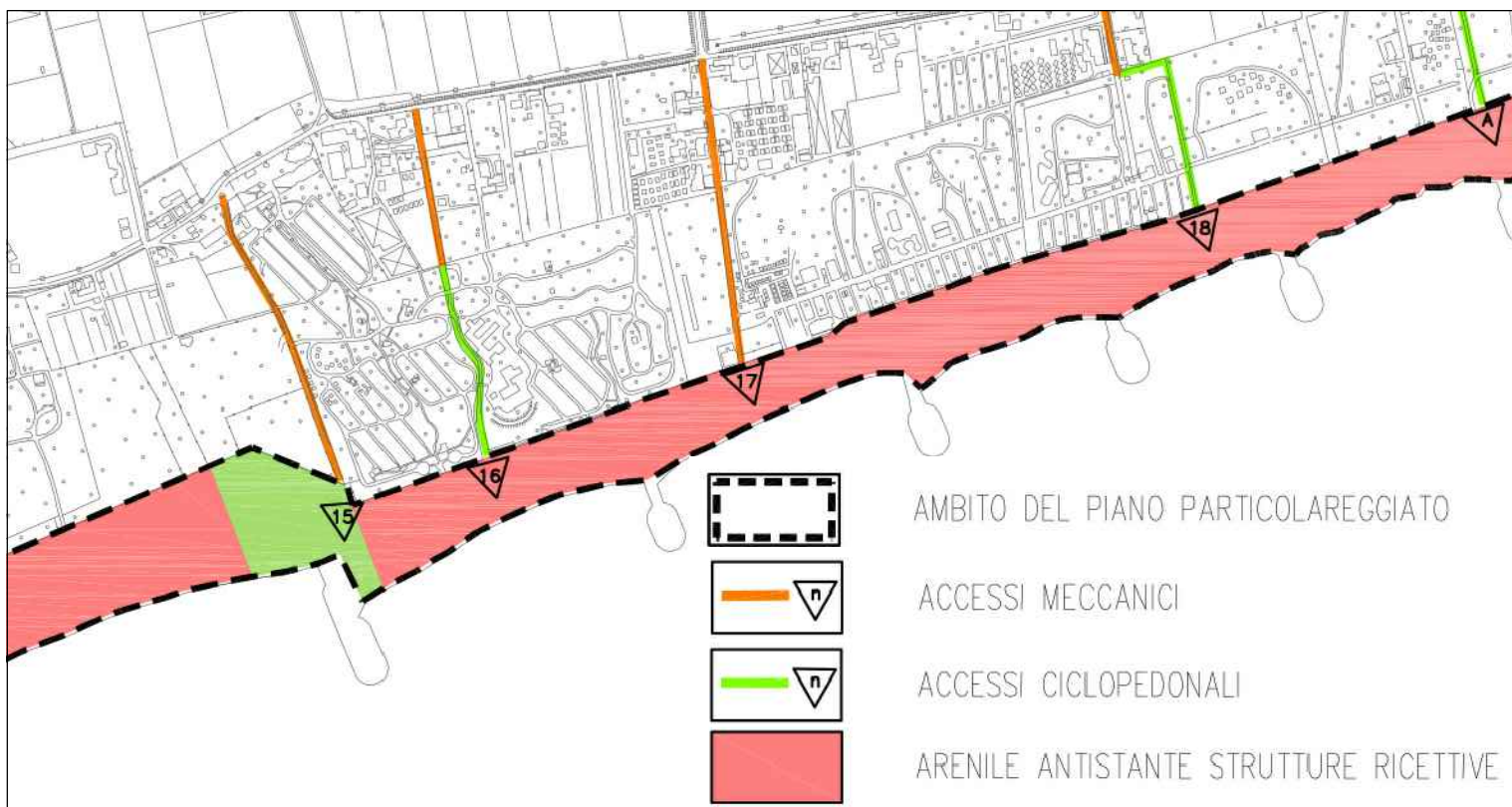
Estratto del P.A.T. Tav. 4 - CARTA DELLA TRASFORMABILITA'



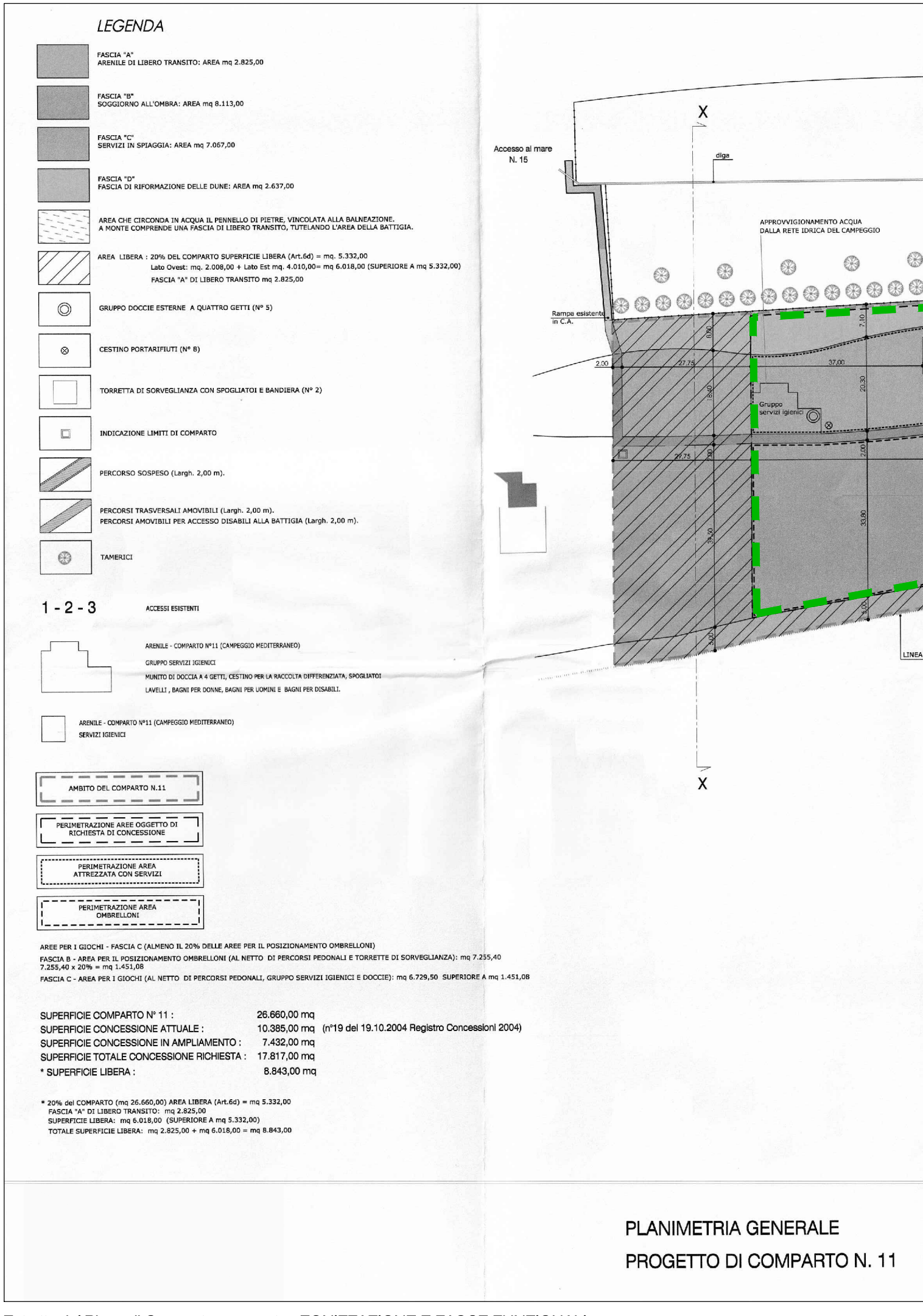
Estratto del P.P.A. Tav. 9 - ZONIZZAZIONE, COMPARTI E OFFERTA MINIMA DEI SERVIZI



Estratto del P.P.A. Tav. 10.3 - PREVISIONE DI ASSETTO COMPLESSIVO DELL'ARENILE



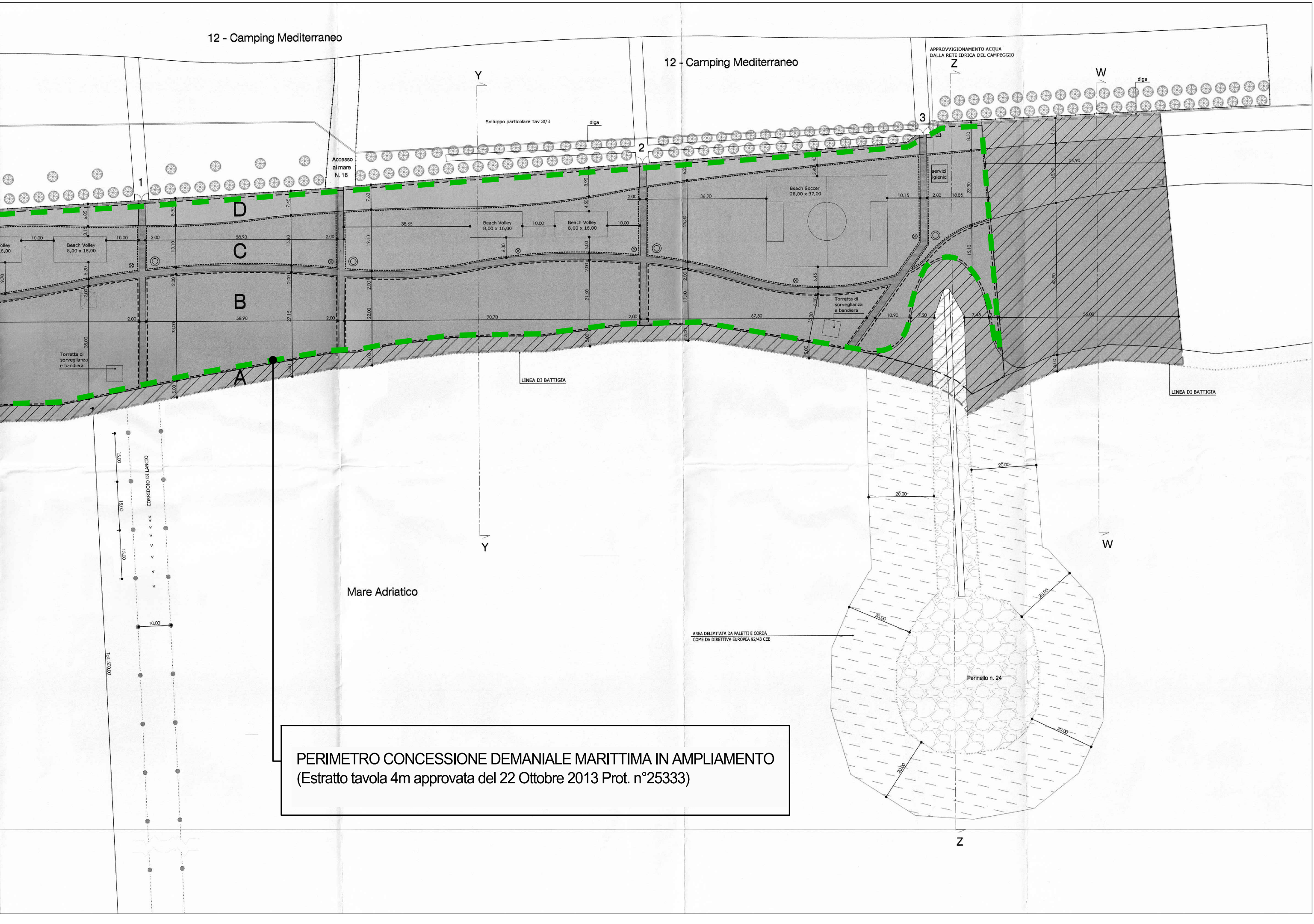
Estratto del P.P.A. Tav. 13 - TIPOLOGIA DI UTENZE PER ZONE OMOGENEE



Estratto del Piano di Comparto approvata - ZONIZZAZIONE E FASCE FUNZIONALI



ESTRATTO DI MAPPA - Comune di Cavallino Treporti Fg 16 Mapp. 150, 173, 194 e 153 (porzioni) - Scala 1:2.000



COMUNE di CAVALLINO-TREPORTI
CITTA' METROPOLITANA DI VENEZIA

COMPARTO 11 DEL PIANO PARTICOLAREGGIATO DELL'ARENILE
1° VARIANTE AL PROGETTO APPROVATO CON DELIBERA
GIUNTA COMUNALE n. 133 DEL 01.07.2014

COMMITTENTE:
SAIT S.r.l.
Sede Amministrativa
Via Vettor Pisani, 56
30013 CAVALLINO-TREPORTI (Ve)
P.IVA: 01952110276
Fax: 041/5966523
TEL: 0421/5302041

RIEVO STATO DI FATTO:
INQUADRAMENTO URBANISTICO E TERRITORIALE

CODICE ELABORATO
P820111D
V11002G2

3	REVISIONE	MAR 2017	ALFIER	ALFIER	GRANZOTTO
2	REVISIONE	GEN 2017	ALFIER	ALFIER	GRANZOTTO
1	REVISIONE	LUGLIO 2016	ALFIER	ALFIER	GRANZOTTO
0	REVISIONE	DATA	REDAITTO	VERIFICATO	APPROVATO

PROGETTAZIONE:	Valter Granzotto	Architetto	CON:	Mirco Alfier	Architetto
PROGETTAZIONE:	Andrea Gabatel	Architetto			

PROTECO engineering
San Donà di Piave (VE) - 30027, Via C. Battisti, 39 - tel. +39 0421 54589 fax +39 0421 54532
www.protecoeng.com mail: protecoeng@protecoeng.com PSC: protecoengineering@legalmail.it P.I. 03952490278

SCALE VARIE
FILE: P20101010002.dwg
CTB: CTB-ARCHITETUR.dwg